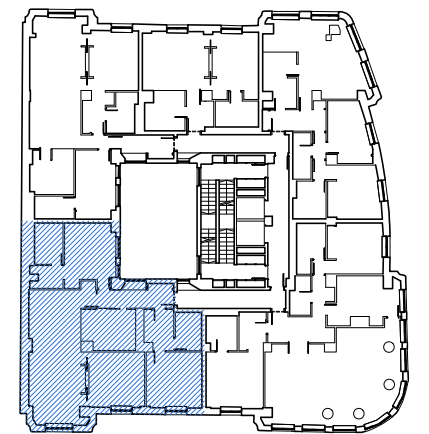
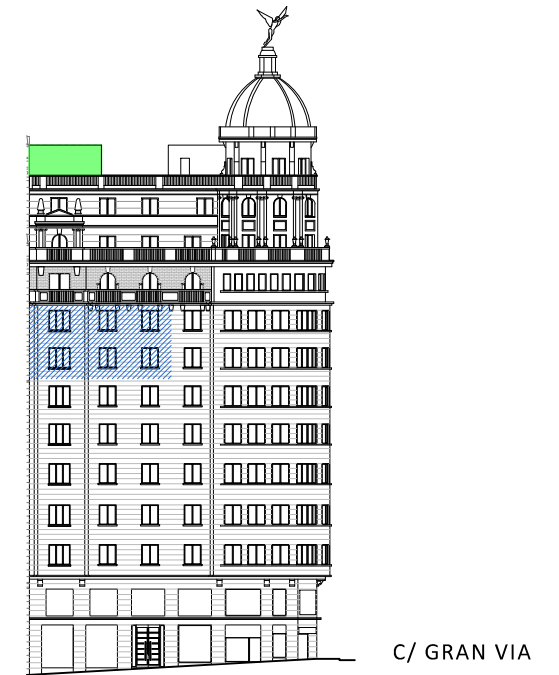
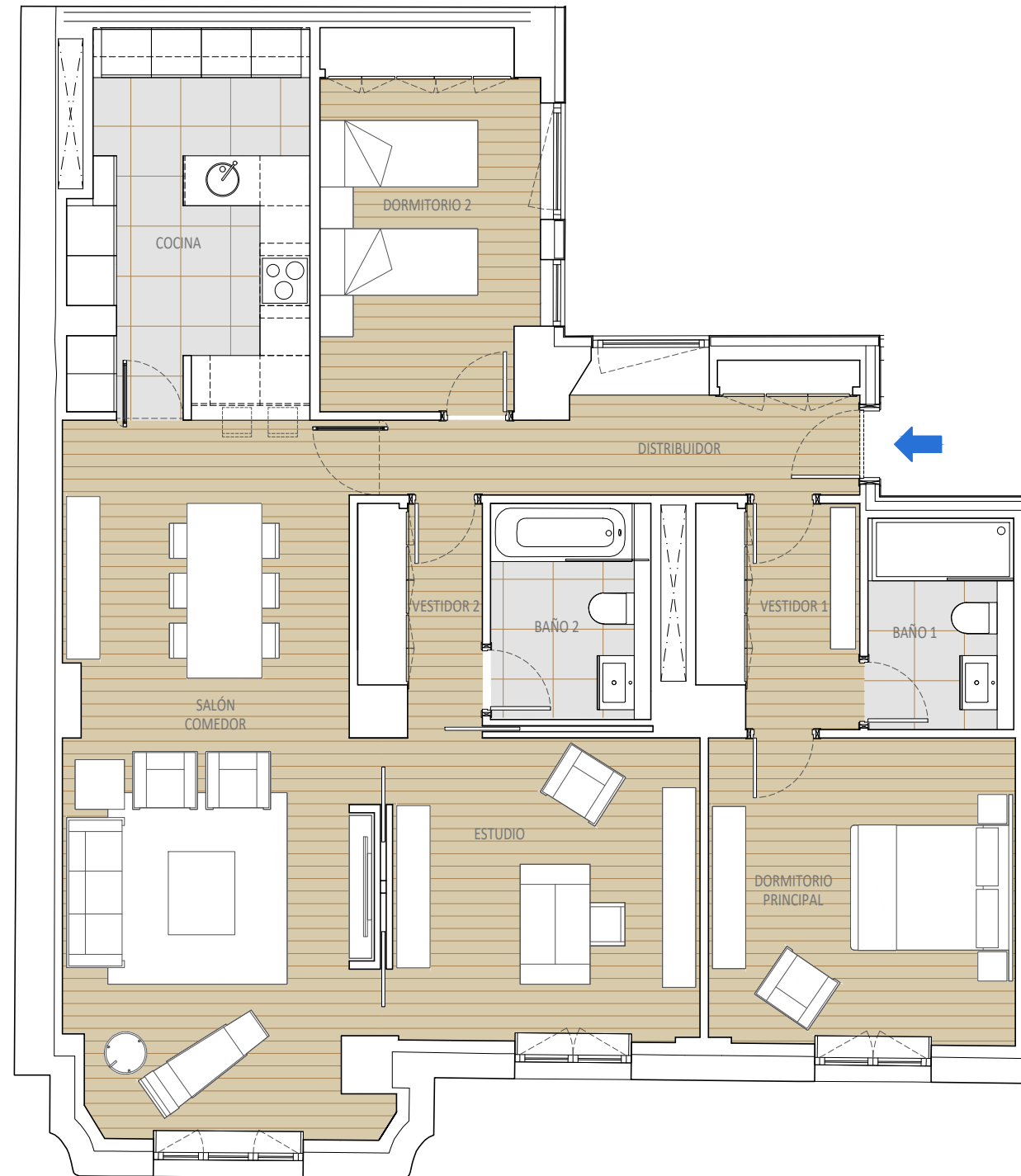


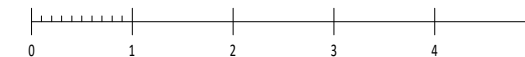
VERSION 01



PLANTAS 7ª y 8ª

TIPO B4x v.01	
SUPERFICIES ÚTILES	
Salón-Comedor	30,90 m ²
Cocina	12,81 m ²
Dormitorio Principal	13,60 m ²
Estudio	13,67 m ²
Dormitorio 2	11,75 m ²
Baño 1	4,11 m ²
Baño 2	4,52 m ²
Vestidor 1	5,14 m ²
Vestidor 2	3,91 m ²
Distribuidor	7,77 m ²
SUPERFICIE ÚTIL TOTAL	108,18 m²
SUPERFICIE CONSTRUIDA	
SUPERFICIE CONST. VIVIENDA	134,97 m ²
SUPERFICIE CONSTRUIDA TOTAL CON ZONAS COMUNES	169,23 m²

ESCALA GRÁFICA:



REHABILITACION DE EDIFICIO PARA 49 VIVIENDAS CALLE GRAN VÍA, 68. MADRID